

# TREFL GDAŃSK

OFERTA WSPÓŁPRACY

2022/2023

TREFLGDANSK.PL







# PLAN PREZENTACJI:

1. DLACZEGO SIATKÓWKA? ..... STR. 3
2. O PLUSLIDZE ..... STR. 4
3. MARKA TREFL GDAŃSK ..... STR. 5
4. HALA - ERGO ARENA ..... STR. 15
5. SIATKARSKIE IKONY ..... STR. 16
6. PREZENTACJA MOŻLIWOŚCI EKSPOZYCJI ..... STR. 17
7. OFERTA ..... STR. 23

#gdańskielwy







# O SIATKÓWCE

## DRUGI NAJBARDZIEJ MEDIALNY DRUŻYNOWY SPORT W POLSCE

44,9% respondentów zainteresowanych sportem  
interesuje się siatkówką\*

## BUDZI WYŁĄCZNIE POZYTYWNE SKOJARZENIA

Wychowywanie gwiazd, świetne widowiska sportowe, fair play,  
waleczność, „czysty” sport, rodzinna rozrywka, bezpieczeństwo

## KORZYSTNY WIZERUNEK

90% respondentów twierdzi, że PlusLiga  
to jedna z czołowych lig Europy

## OSIĄGNIĘCIA REPREZENTACJI POLSKI W XXI WIEKU



Wicemistrzostwo Świata  
2006  
Mistrzostwo Świata  
2014 oraz 2018



Mistrzostwo Europy  
2006  
Brązowy medal Mistrzostw Europy  
2011



Srebrny medal Pucharu Europy  
2011  
Brązowy medal Pucharu Europy  
2015







# PLUSLIGA



## SYSTEM ROZGRYWEK



Polska PlusLiga to jedna z najsilniejszych lig siatkarskich na całym świecie. W sezonie 2022/2023 rywalizuje w niej 16 zespołów – obok Trefla Gdańsk są to m.in. PGE Skra Bełchatów, Asseco Resovia Rzeszów, czy Grupa Azoty ZAKSA Kędzierzyn-Koźle. Z każdym z rywali gdańszczanie rozegrają w fazie zasadniczej mecz i rewanż i kolejne starcia w fazie play-off. Mecze PlusLigi transmitowane są w sportowych kanałach telewizji Polsat.



#gdańskielwy





#gdańskielwy



# PREZENTACJA MARKI TREFL GDAŃSK





#gdańskielwy

# MISJA I WIZJA KLUBU

Trefl Gdańsk ma być nie tylko siatkarskim symbolem miasta, który dostarcza podczas meczów niezapomnianych przeżyć i emocji na najwyższym poziomie, jego zadaniem jest także przyczynianie się do rozwoju młodych mieszkańców Gdańska. Jest to możliwe, ponieważ sportowcy, tak jak lwy, które od setek lat związane są z Gdańskiem, charakteryzują się walecznością, ambicją, szlachetnością i mądrością. Trefl szczególnie koncentruje się na młodych Pomorzanach, którzy dzięki gdańskim siatkarzom mają stać się dojrzałymi mieszkańcami regionu, dumnymi z wyznawanych wartości.





# TREFL GDAŃSK



Klub został założony w 2005 roku, a w jego skład wchodzi walcząca w najwyższej klasie rozgrywkowej drużyna seniorów oraz zespoły młodzieżowe, występujące we wszystkich kategoriach wiekowych.

Zawodnicy Trefla Gdańsk określani są „gdańskimi lwami”, ponieważ tak jak lwy znajdujące się w herbie Miasta Gdańska charakteryzują się ambicją, walecznością i mądrością.





# OSIĄGNIĘCIA ZESPOŁU SENIORÓW

- ★ WICEMISTRZOWIE KRAJU (2014/2015)
- ★ DWUKROTNI ZDOBYWCY PUCHARU POLSKI (2015, 2018)
- ★ ZDOBYWCY SUPERPUCHARU POLSKI (2015)
- ★ BRĄZOWI MEDALIŚCI PLUSLIGI (2017/2018)
- ★ ĆWIERĆFINALIŚCI LIGI MISTRZÓW (2018/2019)

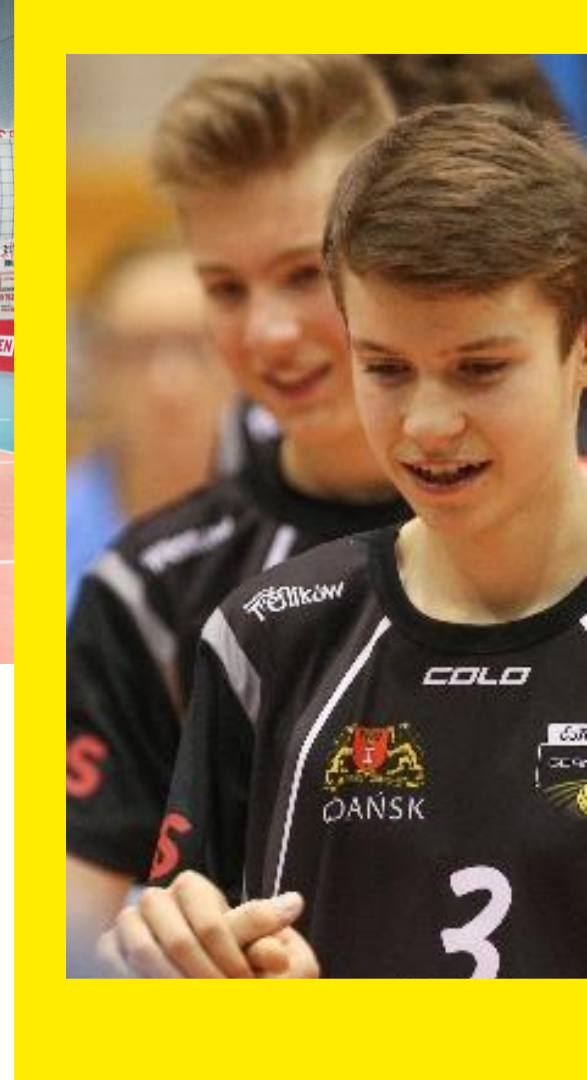


#gdańskielwy





# MŁODZIEŻ



W Treflu Gdańsk, na wzór piłkarskiej FC Barcelony, z roku na rok rozwija się szkolenie młodzieży. Obecnie w strukturach klubu stworzone są Akademia Siatkówki Trefl dedykowana dzieciom na poziomie klas I – VI, drużyny młodzików (wiek 12-14 lat), juniorów młodszych (14-16 lat) oraz juniorów (16-18 lat), a także zespół II ligi.

Tak rozbudowane struktury pozwalają wychowywać przyszłych graczy seniorskiej kadry Trefla Gdańsk, a także reprezentantów Polski.

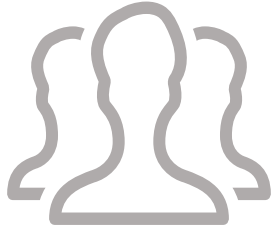
Przez ostatnie 15 lat Trefl Gdańsk stawał 10-krotnie na podium rozgrywek młodzieżowych.



#gdańskie|wy



# TREFL GDAŃSK = DOBRY WYBÓR



**3 186**

ŚREDNIA LICZBA WIDZÓW W HALI W SEZONIE  
2021/2022



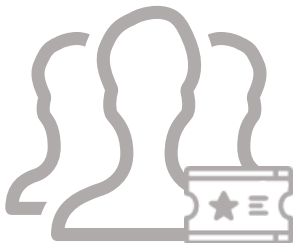
**3 907 532**

OGŁĄDALNOŚĆ MECZÓW W SEZONIE 2021/2022.  
W MINIONYCH ROZGRYWKACH TRANSMITOWANE BYŁY  
WSZYSTKIE 33 MECZE TREFLA W RAMACH ROZGRYWEK  
PLUSLIGI I PUCHARU POLSKI.



**30 963 595 ZŁ**

WARTOŚĆ MEDIOWA SPONSORÓW KLUBU TREFL  
GDAŃSK W SEZONIE 2021/2022  
(DANE: SPONSORING INSIGHT).



**48 900**

ŁĄCZNA LICZBA WIDZÓW W HALI W SEZONIE  
2021/2022



**33**

LICZBA TRANSMITOWANYCH MECZÓW W SEZONIE 2021/2022



**8 799**

LICZBA ARTYKUŁÓW W PRASIE I INTERNECIE  
O DRUŻYNIE W SEZONIE 2021/2022



# TREFL GDAŃSK = KREATYWNY MARKETING



**TREFL GDAŃSK OD LAT ZDOBYWA SERCA SIATKARSKICH I SPORTOWYCH KIBICÓW DZIĘKI SWYM DZIAŁANIOM KOMUNIKACYJNYM W SOCIAL MEDIACH, ANGAŻOWANIU SIĘ W SPRAWY WAŻNE SPOŁECZNIE, A TAKŻE WYKORZYSTYWANIU POTENCJAŁU BRANDINGOWEGO HALI. OBOK KILKA WYBRANYCH OPINIÍ.**



**PRZYKŁAD EKSPOZYCJI CIĘŻARÓWKI SPONSORA ŻŁOTEGO PRZY BOISKU.**

Akcja, działanie 🏆 Z Aluron CMC Warta Zawiercie w niedzielnym meczu nietypowo wystąpimy w odwrotnej konfiguracji strojów - goście zagrają w swoich złotych kompletach domowych, a my ciemnych koszulkach wyjazdowych 🏆 Wszystko po to, by na piersiach zawodników obydwóch drużyn lepiej widoczne były białe wstążki, czyli symbol ogólnospołecznej walki z przemocą w rodzinie. Dziękujemy #jurajsczyrce, że w tym aspekcie grymy razem 🏆 Po więcej szczegółów o naszych działaniach związanych z Dniem Kobiet zapraszamy na www 🏆 <https://treflgdansk.pl/z-zawierciem-przeciwko-przemocy-.../> #gdanskiewy



10 038 Liczba odbiorców 792 Aktywność Promuj post 19 komentarzy 15 udostępnień

**PRZYKŁAD DZIAŁANIA MECZOWEGO Z MARCA 2021 R. - PRZY OKAZJI MECZU ROZGRYWANEGO W PRZEDDZIEN DZIA KOBIEC, PO ROKU PANDEMII, GDAŃSZCZANIE ZWRACALI UWAGĘ NA PRZEMOC WOBEC KOBIEC.**



# KLUB W SOCIAL MEDIACH

#gdańskie|wy



Wykorzystaj nasze kanały i dotrzyj do tysięcy nowych odbiorców, którzy przeżywają z nami siatkarskie emocje przed, w trakcie i po meczu.



37 107  
fanów

(82 747 – liczba odbiorców)

↑ + 5%\*



24 200  
obserwujących

↑ + 5%\*



10 800  
obserwujących

↑ + 4,5%\*



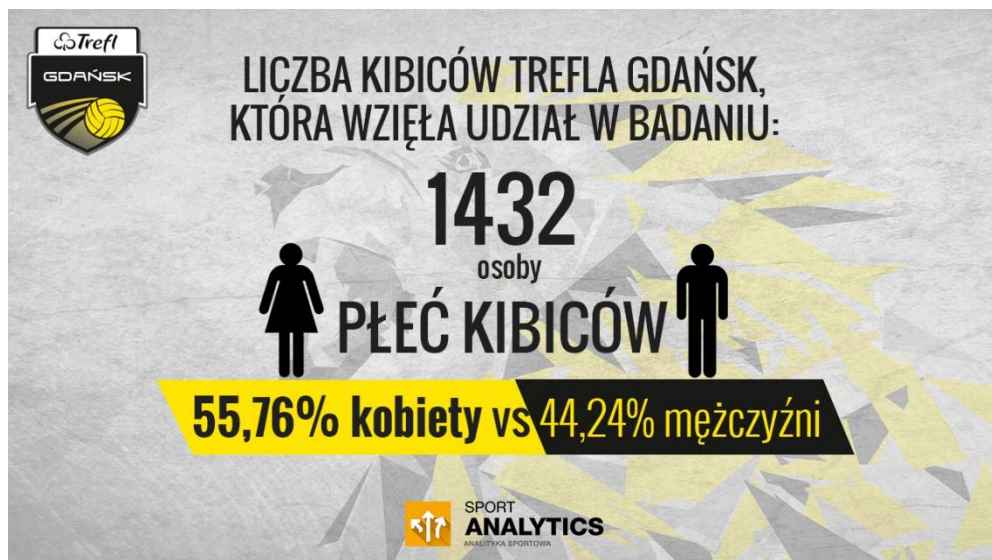
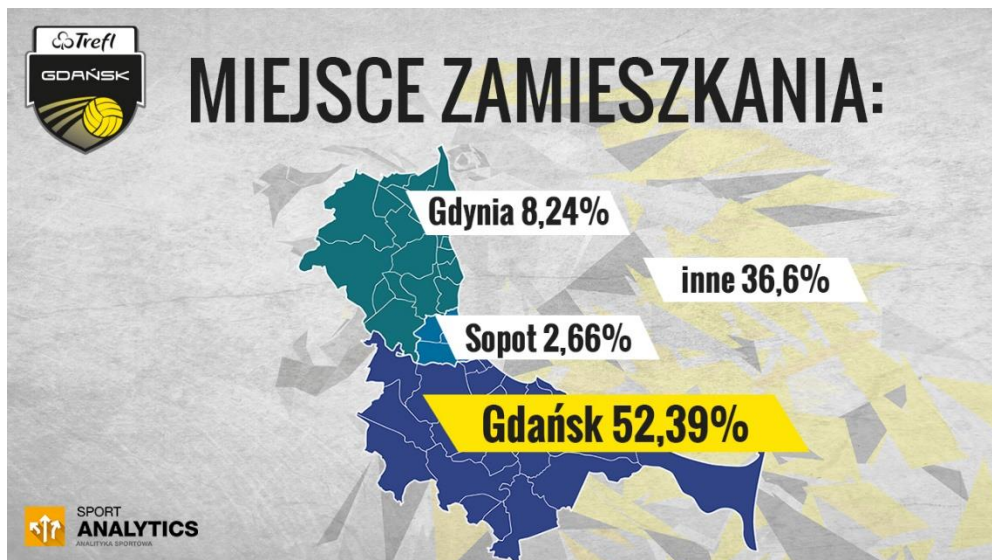
2 960  
obserwujących

↑ + 2%\*

\*wzrost w porównaniu do poprzedniego sezonu



# KIM SĄ NASI KIBICE?



Wyniki badania Kibiców realizowanego razem ze Sport Analytics jesienią 2017 r. Wyniki te dotyczą przede wszystkim kibiców obecnych w hali oraz klubowych social mediach. Przeciętna oglądalność każdego meczu w TV to natomiast ponad 100 tys. osób z całej Polski.



# GŁÓWNI SPONSORZY KLUBU W SEZONIE 2021/2022



**CEKOL**<sup>®</sup>





# TU GRAMY

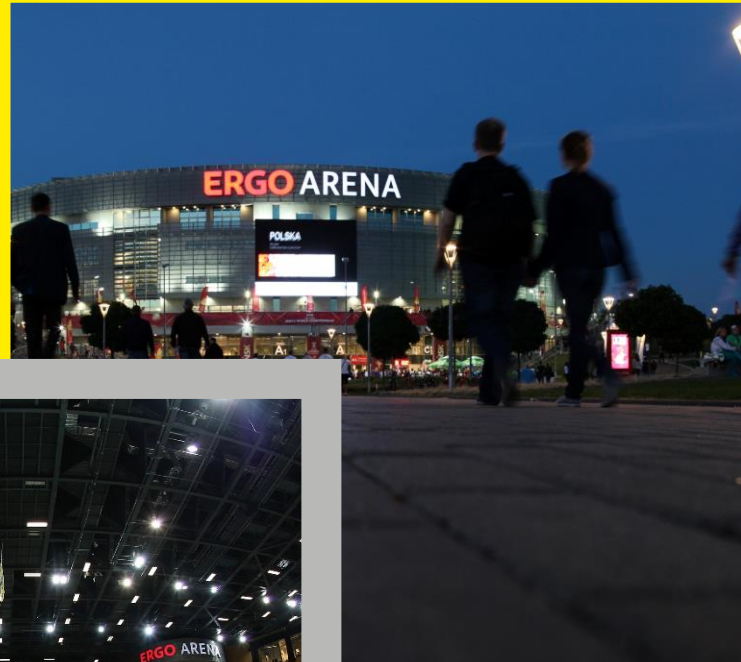


- Pojemność hali: 11 000
- Najnowocześniejszy obiekt w północnej Polsce
- Największa hala rozgrywek PlusLigi

Gospodarz wydarzeń sportowych:

- Mistrzostwa Europy w piłce ręcznej 2016, 2017
- Mistrzostwa świata w siatkówce mężczyzn 2014
- Halowe mistrzostwa świata w lekkoatletyce 2014

Miejsce koncertów wielkich gwiazd:  
m. in. Sting, Andrea Bocelli, Lady Gaga,  
Michael Buble, 30 Seconds To Mars.





# TRZON DRUŻYNY



## MARIUSZ WLAZŁY

Ikona polskiej siatkówki, mistrz świata z 2014 r.,  
dziewięciokrotny mistrz Polski. Jeden  
z najbardziej rozpoznawalnych polskich sportowców.



## LUKAS KAMPA

Mistrz Polski, wielokrotny medalista mistrzostw  
kraju, brązowy medalista mistrzostw świata z 2014 r.,  
srebrny medalista mistrzostw Europy z 2017 r.



## KAROL URBANOWICZ

Pierwszy reprezentant Polski urodzony  
w XXI wieku, laureat nagrody Odkrycie Sezonu  
2021/2022 PlusLigi, wychowanek klubu





#gdańskielwy



# PREZENTACJA OFERTY SPONSORSKIEJ



# MOŻLIWOŚCI REKLAMY

#gdańskielwy



**Ekspozycja na strojach drużyny  
– przód koszulki**



**Ekspozycja na strojach drużyny  
– tył koszulki**



**Dedykowany strój libero**



**Bandy LED przy boisku**



**Ekran kosza centralnego**



**Ring LED nad 4. kondygnacją trybun**



# MOŻLIWOŚCI REKLAMY

#gdańskielwy



Naklejki na parkiecie



Ścianka sponsorska



Udział w inicjatywach Sponsora



Nagroda dla najlepszego zawodnika meczu



Oparcia ławek rezerwowych

Jeśli weekend spędzacie remontowo, pamiętajcie o szerokiej gamie produktów naszego Złotego Sponsora CEKOL 🏡👷 Wojciech Grzyb Office FanPage remont ma już za sobą i znalazł też inne dobre zastosowanie dla CEKOŁowych artykułów 🤖👷 Zapraszamy na <https://cekol.pl/> po remontowe inspiracje 🤖



Post w social mediach



# MOŻLIWOŚCI REKLAMY

#gdańskielwy



Branding konkursu



Ekspozycja auta w hali



Stoisko przy parkiecie



Logo w pasku sponsorskim



Ekspozycja przy wejściu dla kibiców



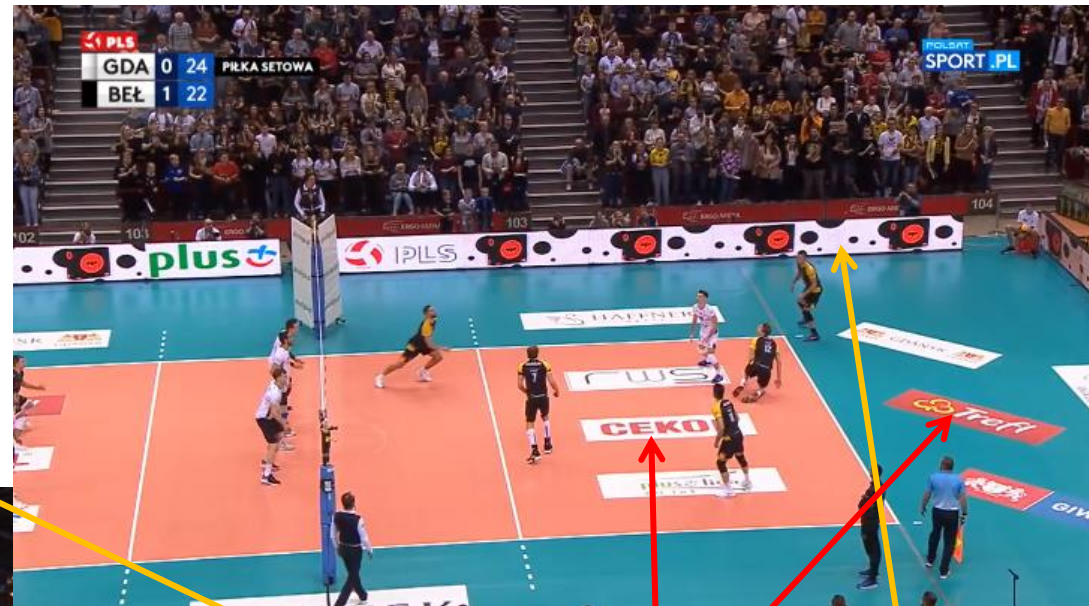
Udział maskotki w meczach





# MOŻLIWOŚCI REKLAMY

BĄDŹ WIDOCZNY PODCZAS NASZYCH MECZÓW – W ERGO ARENIE ORAZ W TELEWIZJI.



LED ring

Naklejki

Bandy LED

Zdjęcia przedstawiają zrzuty ekrany TV.





# MOŻLIWOŚCI REKLAMY

BĄDŹ WIDOCZNY PODCZAS NASZYCH MECZÓW – W ERGO ARENIE ORAZ W TELEWIZJI.

LOGA SPONSORÓW NA KOSZULKACH MECZOWYCH.



Sponsor

Sponsor  
Tytularny

Sponsor  
Złoty

Miejsce dla  
Sponsora  
Tytularnego



# PARTNERSTWO I RODZAJE ŚWIADCZEŃ

## **Sponsor Tytularny**

Sponsor o największej prezentacji, szczególnie widoczny na strojach zawodników, w przestrzeni meczowej oraz w mediach klubowych. Posiada dedykowane świadczenia.

## **Sponsor Złoty**

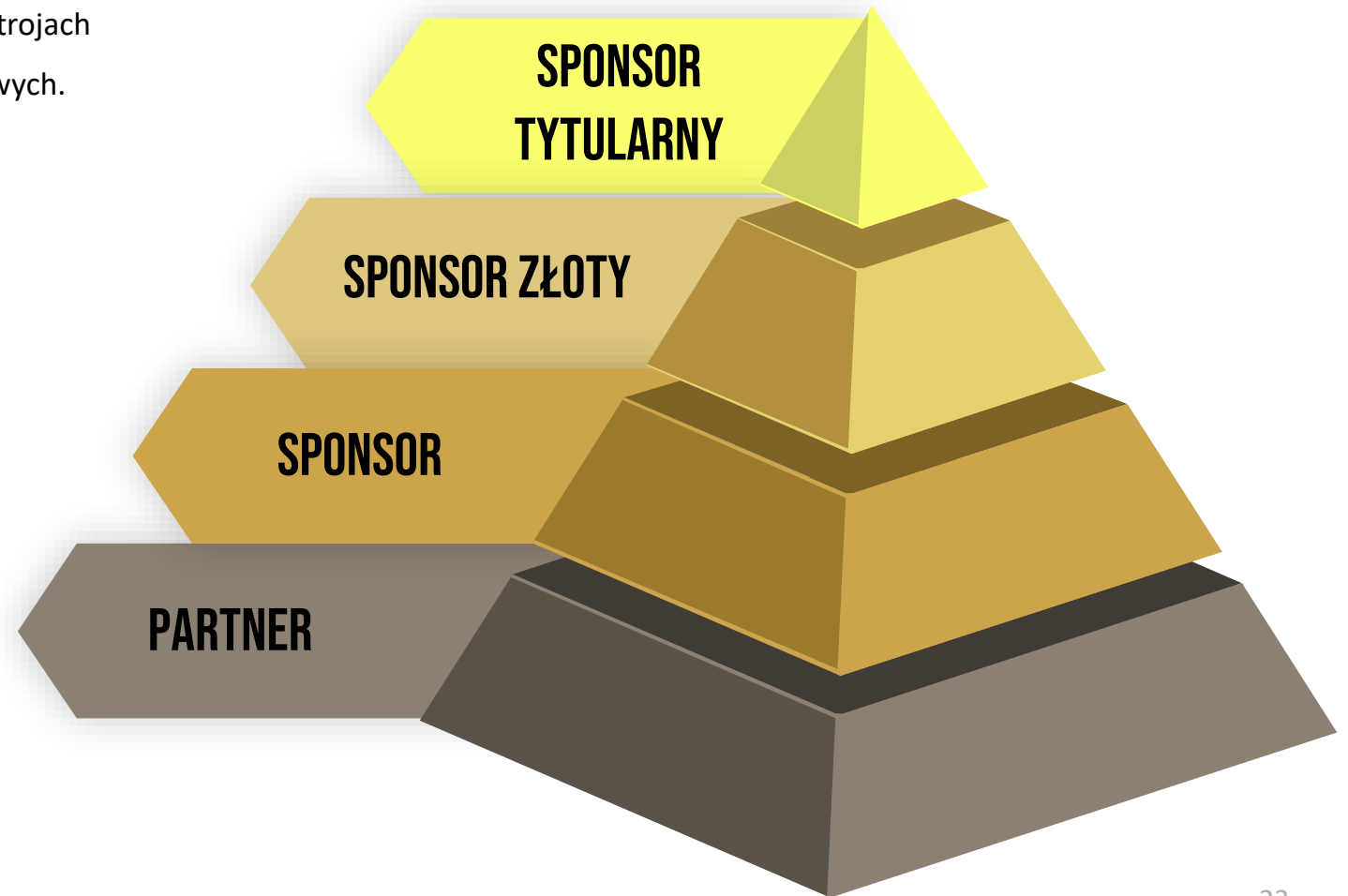
Sponsor o dużej prezentacji, szczególnie widoczny na strojach zawodników, w przestrzeni meczowej oraz w mediach klubowych. Posiada dedykowane świadczenia.

## **Sponsor**

Sponsor o znacznej prezentacji, dobrze widoczny w przestrzeni meczowej oraz w mediach klubowych.

## **Partner**

Partner widoczny w przestrzeni meczowej oraz w mediach klubowych.





# OFERTA

#gdańskielwy



Świadczenie	Pakiet Partner*	Pakiet Sponsor*	Pakiet Sponsor Złoty*
Status	Partner	Sponsor	Sponsor Złoty
Stroje meczowe	×	Tył koszulki	Tył i przód koszulki
Naklejka na parkiecie	×	1 szt.	2 szt.
Czas reklamowy na bandach LED przy boisku	2% czasu udostępnionego klubowi (około 6 emisji 15-sekundowego spotu podczas meczu)	4% czasu udostępnionego klubowi (około 12 emisji 15-sekundowego spotu podczas meczu)	7% czasu udostępnionego klubowi (około 21 emisji 15-sek. spotu)
Czas reklamowy na ringu LED zlokalizowanym nad 4. kondygnacją trybun	1% czasu (około 6 emisji 15-sek. spotu)	3% czasu (około 20 emisji 15-sek. spotu)	5% (około 30 emisji 15-sek. spotu)
Czas reklamowy na ekranach kosza centralnego nad boiskiem)	2% czasu (około 7 emisji 15-sek. spotu)	4% czasu (około 15 emisji 15-sek. spotu)	6% (około 20 emisji 15-sek. spotu)
Ekspozycja logo Sponsora na ścianie do wywiadów	×	1 szt.	3 szt.
Ekspozycja logo Sponsora w pasku sponsorskim	Partner	Sponsor	Sponsor Złoty
Posty dotyczące Sponsora w klubowych social media	1 post w trakcie sezonu	2 posty w trakcie sezonu	3 posty w trakcie sezonu

\*Dokładne zakresy pakietów i kwoty podlegają indywidualnym negocjacom.



Umieszczenie reklam w informatorze meczowym	1 raz w trakcie sezonu	2 razy w trakcie sezonu	3 razy w trakcie sezonu
Reklama werbalna podczas meczów	✓	✓	✓
Zorganizowanie konkursu w przerwie meczu z ekspozycją Sponsora	✗	1 raz w trakcie sezonu	2 razy w trakcie sezonu
Możliwość ekspozycji stoiska Sponsora obok boiska podczas meczu	✓	✓	✓
Udostępnienie karnetów VIP	2 sztuki	4 sztuki	6 sztuk
Udostępnienie biletów	5 sztuk	10 sztuk	15 sztuk
Udostępnienie 1% czasu na bandach LED podczas wszystkich meczów wyjazdowych Trefla Gdańsk	✗	✗	✓
Trening dla Przedstawicieli Sponsora z drużyną w ERGO ARENIE	✗	✓	✓
Wizyta drużyny u Sponsora	✗	✗	✓
Możliwość wykorzystania wizerunku zawodników	✗	✗	✓
Orientacyjna wycena (dokładne kwoty zależą od ustalonego w drodze negocjacji pakietu świadczeń)	50 tys. zł netto / sezon	180 tys. zł netto / sezon	400 tys. zł netto / sezon

# SPONSOR MECZU

#gdańskielwy



Wychodząc naprzeciw naszym Partnerom, przygotowaliśmy także pakiet Sponsora Meczu.

Za kwotę 30 tysięcy złotych netto oferujemy świadczenia dobrze eksponowane zarówno w hali, jak i podczas transmisji telewizyjnej, takie jak:

- ekspozycja dwóch naklejek z logo Sponsora na boisku przy ławkach zawodników;
- emisja reklam na bandach przy boisku, koszu centralnym oraz ringu LED nad 4. kondygnacją trybun;
- przeprowadzenie konkursu w przerwie meczu poświęconego Sponsorowi;
- wręczenie nagrody dla MVP spotkania;
- informacja na www i w social mediach o Sponsorze Meczu;
- umieszczenie loga Sponsora na wszystkich grafikach promujących dany mecz z dopiskiem „Sponsor Meczu”;
- zamieszczenie informacji w spotach radiowych promujących mecz, emitowanych na antenie Radia Gdańsk;
- przekazanie 2 biletów VIP oraz 10 biletów zwykłych na mecz;
- umożliwienie rozłożenia ulotek Sponsora.



Informacja o Sponsorze Meczu  
na [www klubu](http://www.klubu)



04

lut

LOTTO Partnerem trzech najbliższych meczów Trefla  
Gdańsk!





**ZAGRAJ Z NAMI  
W PRZYSZŁYM SEZONIE!**

**MAGDALENA JANCZAREK**

**+48 668 285 159** 📞

**M.JANCZAREK@TREFLGDANSK.PL** ✉️

