

TREFL GDAŃSK

2021/2022

OFERTA WSPÓŁPRACY

treflgdansk.pl





O siatkówce

Drugi najbardziej medialny
drużynowy sport w Polsce

44,9% respondentów zainteresowanych sportem
interesuje się siatkówką*

Budzi wyłącznie pozytywne skojarzenia

Wychowywanie gwiazd, świetne widowiska sportowe, fair play,
waleczność, „czysty” sport, rodzinna rozrywka, bezpieczeństwo

Korzystny wizerunek

90% respondentów twierdzi, że PlusLiga
to jedna z czołowych lig Europy

Osiągnięcia reprezentacji Polski w XXI wieku



Wicemistrzostwo Świata
2006
Mistrzostwo Świata
2014 oraz 2018



Mistrzostwo Europy
2006
Brązowy medal Mistrzostw Europy
2011



Srebrny medal Pucharu Europy
2011
Brązowy medal Pucharu Europy
2015





PlusLiga

System rozgrywek

Polska PlusLiga to jedna z najsilniejszych lig siatkarskich na całym świecie. W sezonie 2021/2022 rywalizować w niej będzie 14 zespołów – obok Trefla Gdańsk są to m.in. PGE Skra Bełchatów, Asseco Resovia Rzeszów, czy Grupa Azoty ZAKSA Kędzierzyn-Koźle. Z każdym z rywali gdańszczanie rozegrają w fazie zasadniczej mecz i rewanż i kolejne starcia w fazie play-off. Mecze PlusLigi transmitowane są w sportowych kanałach telewizji Polsat.



#gdańskielwy



#gdańskielwy



Prezentacja marki Trefl Gdańsk





#gdańskielwy

Misja i wizja klubu

Trefl Gdańsk ma być nie tylko siatkarskim symbolem miasta, który dostarcza podczas meczów niezapomnianych przeżyć i emocji na najwyższym poziomie, jego zadaniem jest także przyczynianie się do rozwoju młodych mieszkańców Gdańska. Jest to możliwe, ponieważ sportowcy, tak jak lwy, które od setek lat związane są z Gdańskiem, charakteryzują się walecznością, ambicją, szlachetnością i mądrością. Trefl szczególnie koncentruje się na młodych Pomorzanach, którzy dzięki gdańskim siatkarzom mają stać się dojrzałymi mieszkańcami regionu, dumnymi z wyznawanych wartości.



Trefl Gdańsk



Klub został założony w 2005 roku, a w jego skład wchodzi walcząca w najwyższej klasie rozgrywkowej drużyna seniorów oraz zespoły młodzieżowe, występujące we wszystkich kategoriach wiekowych.

Zawodnicy Trefla Gdańsk określani są „gdańskimi lwami”, ponieważ tak jak lwy znajdujące się w herbie Miasta Gdańska charakteryzują się ambicją, walecznością i mądrością.



#gdańskielwy

Osiągnięcia zespołu seniorów

- ★ Wicemistrzowie kraju (2014/2015)
- ★ Dwukrotni zdobywcy Pucharu Polski (2015, 2018)
- ★ Zdobywcy Superpucharu Polski (2015)
- ★ Brązowi medaliści PlusLigi (2017/2018)
- ★ Ćwierćfinałiści Ligi Mistrzów (2018/2019)



#gdańskielwy



Młodzież



W Treflu Gdańsk, na wzór piłkarskiej FC Barcelony, z roku na rok rozwija się szkolenie młodzieży. Obecnie w strukturach klubu stworzone są Akademia Siatkówki Trefl dedykowana dzieciom na poziomie klas I – VI, drużyny młodzików (wiek 12-14 lat), kadetów (14-16 lat) oraz juniorów (16-18 lat), a także zespół II ligi.

Tak rozbudowane struktury pozwalają wychowywać przyszłych graczy seniorskiej kadry Trefla Gdańsk, a także reprezentantów Polski.

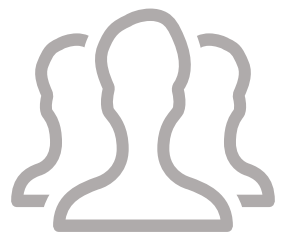
Przez ostatnie 15 lat Trefl Gdańsk stawał 10-krotnie na podium rozgrywek młodzieżowych.



#gdańskielwy

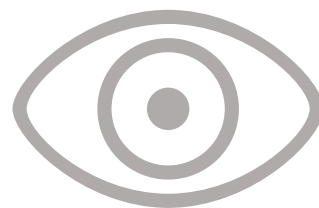


Trefl Gdańsk = dobry wybór



3 765

Średnia liczba widzów w hali w sezonie 2019/2020 (sezon 2020/2021 ze względu na ograniczenia pandemiczne był rozgrywany bez udziału publiczności).



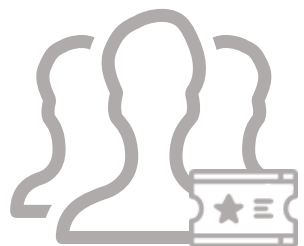
3 335 131

Oglądalność meczów w sezonie 2020/2021. W minionych rozgrywkach transmitowane były wszystkie 33 mecze Trefla w ramach rozgrywek PlusLigi i Pucharu Polski.



69 190 507 zł

Wartość mediowa Sponsorów klubu Trefl Gdańsk w sezonie 2020/2021 (dane: Sponsoring Insight).



45 180

Łączna liczba widzów w hali w sezonie 2019/2020



33

Liczba transmitowanych meczów w sezonie 2020/2021



12 781

Liczba artykułów w prasie i internecie o drużynie w sezonie 2020/2021

Trefl Gdańsk = kreatywny marketing



Trefl Gdańsk od lat zdobywa serca siatkarskich i sportowych kibiców dzięki swym działaniom komunikacyjnym w social mediach, angażowaniu się w sprawy ważne społecznie, a także wykorzystywaniu potencjału brandingowego hali. Obok kilka wybranych opinii.



Przykład ekspozycji ciężarówki Sponsora Złotego przy boisku.

Akcja, działanie 🏆 Z Aluron CMC Warta Zawiercie w niedzielnym meczu nietypowo wystąpimy w odwrotnej konfiguracji strojów - goście zagrają w swoich złotych kompletach domowych, a my ciemnych koszulkach wyjazdowych 🏆 Wszystko po to, by na piersiach zawodników obydwóch drużyn lepiej widoczne były białe wstążki, czyli symbol ogólnospołecznej zmiany postawy na rzecz przeciwdziałania przemocy wobec kobiet - Dziękujemy #jurajscyrycerze, że w tym aspekcie gramy razem 🏆 Po więcej szczegółów o naszych działaniach związanych z Dniem Kobiet zapraszamy na [www https://treflgdansk.pl/z-zawierciem-przeciwko-przemocy.../](https://treflgdansk.pl/z-zawierciem-przeciwko-przemocy.../) #gdafskielwy



Przykład działania meczowego z marca 2021 r. - przy okazji meczu rozgrywanego w przeddzień Dnia Kobiet, po roku pandemii, gdańszczanie zwracali uwagę na przemoc wobec kobiet.

Klub w social mediach

#gdańskie|wy



Wykorzystaj nasze kanały i dotrzyj do tysięcy nowych odbiorców, którzy przeżywają z nami siatkarskie emocje przed, w trakcie i po meczu.



36 142
fanów

↑ + 5%*



23 000
obserwujących

↑ + 5%*



9 866
obserwujących

↑ + 4,5%*

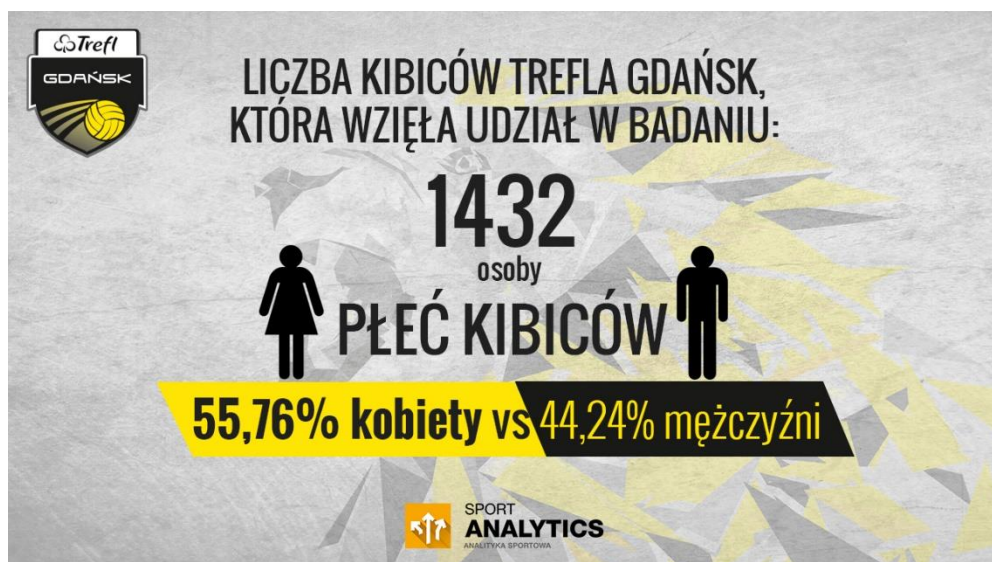
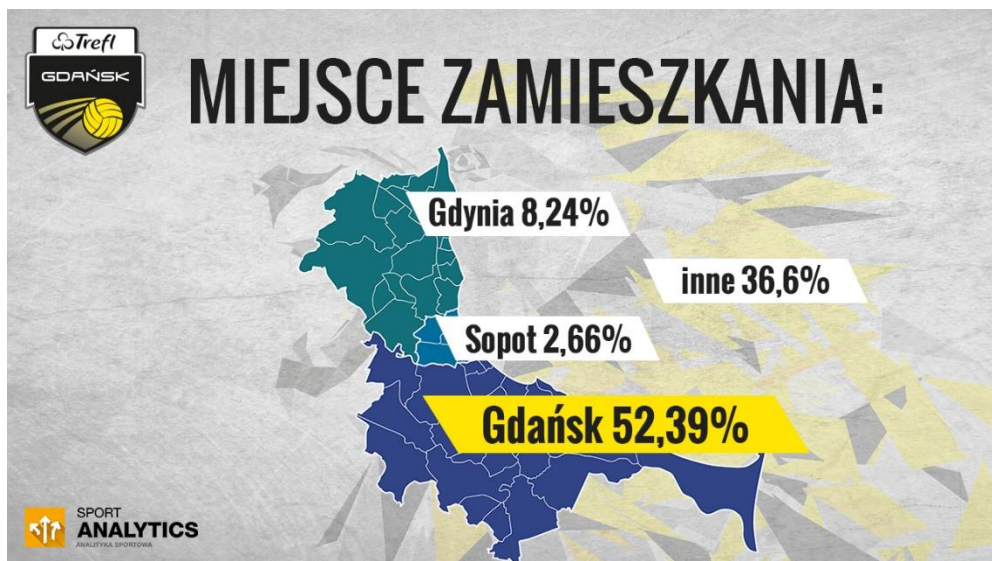


2 700
obserwujących

↑ + 2%*

*wzrost w porównaniu do poprzedniego sezonu

Kim są nasi kibice?



Wyniki badania Kibiców realizowanego razem ze Sport Analytics jesienią 2017 r.

Tu gramy

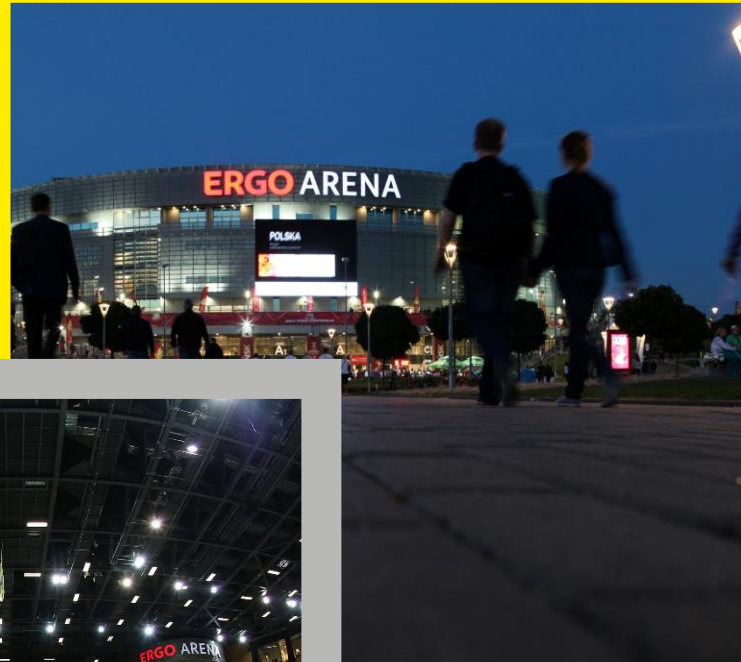


- Pojemność hali: 11 000
- Najnowocześniejszy obiekt w północnej Polsce
- Największa hala rozgrywek PlusLigi

Gospodarz wydarzeń sportowych:

- Mistrzostwa Europy w piłce ręcznej 2016, 2017
- Mistrzostwa świata w siatkówce mężczyzn 2014
- Halowe mistrzostwa świata w lekkoatletyce 2014

Miejsce koncertów wielkich gwiazd:
m. in. Sting, Andrea Bocelli, Lady Gaga,
Michael Buble, 30 Seconds To Mars.





Trener
Trefla Gdańsk
Michał Winiarski

Jedna z najważniejszych
postaci polskiej siatkówki
XXI wieku



MICHAŁ WINIARSKI

Mistrz świata z 2014 r., były kapitan biało-czerwonej reprezentacji, a także 10-krotny medalista mistrzostw Polski w roli zawodnika oraz triumfator PlusLigi w roli szkoleniowca – jako asystent trenera w PGE Skrze Bełchatów.

W Gdańsku rozpoczął swoją drogę pierwszego szkoleniowca, a w udanym starcie pomogły mu ogromna sympatia kibiców, a także wzorowy wizerunek, który budował przez lata kariery.

Michał Winiarski to jedna z najbardziej lubianych postaci polskiej siatkówki, co w przeszłości owocowało m.in. udziałem w kampanii reklamowej jednej z marek kosmetycznych.



Trzon drużyny



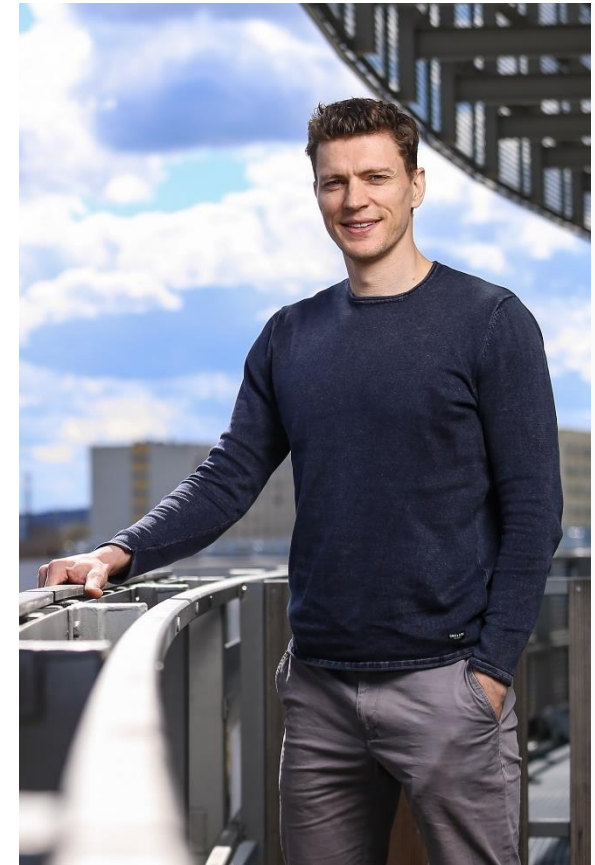
Mariusz Wlazły

Ikona polskiej siatkówki, mistrz świata z 2014 r.,
dziewięciokrotny mistrz Polski. Jeden
z najbardziej rozpoznawalnych polskich sportowców.



Mateusz Mika

Mistrz świata z 2014 roku, zdobywca z Treflem
Gdańsk wszystkich klubowych sukcesów, jeden
z najpopularniejszych polskich siatkarzy



Lukas Kampa

Mistrz Polski, wielokrotny medalista mistrzostw kraju,
brązowy medalista mistrzostw świata z 2014 r.,
srebrny medalista mistrzostw Europy z 2017 r.



#gdańskielwy



Prezentacja oferty Sponsorskiej



Możliwości reklamy

#gdańskielwy



**Ekspozycja na strojach drużyny
– przód koszulki**



**Ekspozycja na strojach drużyny
– tył koszulki**



Dedykowany strój libero



Bandy LED przy boisku



Ekran kosza centralnego



Ring LED nad 4. kondygnacją trybun

Możliwości reklamy



Naklejki na parkiecie



Ścianka sponsorska



Udział w inicjatywach Sponsora



Nagroda dla najlepszego zawodnika meczu



Oparcia ławek rezerwowych

Jeśli weekend spędzacie remontowo, pamiętajcie o szerokiej gamie produktów naszego Złotego Sponsora CEKOL 🏠🔧 Wojciech Grzyb Office FanPage remont ma już za sobą i znalazł też inne dobre zastosowanie dla CEKOLowych artykułów 🤔👉 Zapraszamy na <https://cekol.pl/> po remontowe inspiracje 🧐



Post w social mediach

Możliwości reklamy

#gdańskielwy



Branding konkursu



Ekspozycja auta w hali



Stoisko przy parkiecie



Logo w pasku sponsorskim



Ekspozycja przy boisku

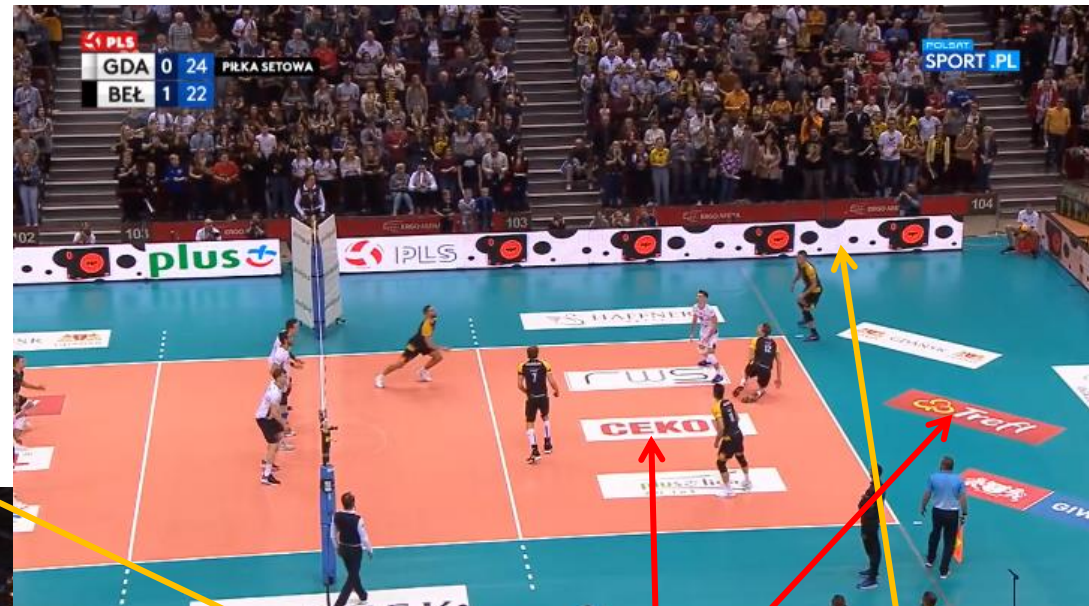


Udział maskotki w meczach



Możliwości reklamy

Bądź widoczny podczas naszych meczów – w ERGO ARENIE oraz w telewizji.



LED ring

Naklejki

Bandy LED

Zdjęcia przedstawiają zrzuty ekrany TV.



Możliwości reklamy

Bądź widoczny podczas naszych meczów – w ERGO ARENIE oraz w telewizji.

Loga Sponsorów na koszulkach meczowych.



Sponsor

Sponsor
Tytułarny

Sponsor
Złoty

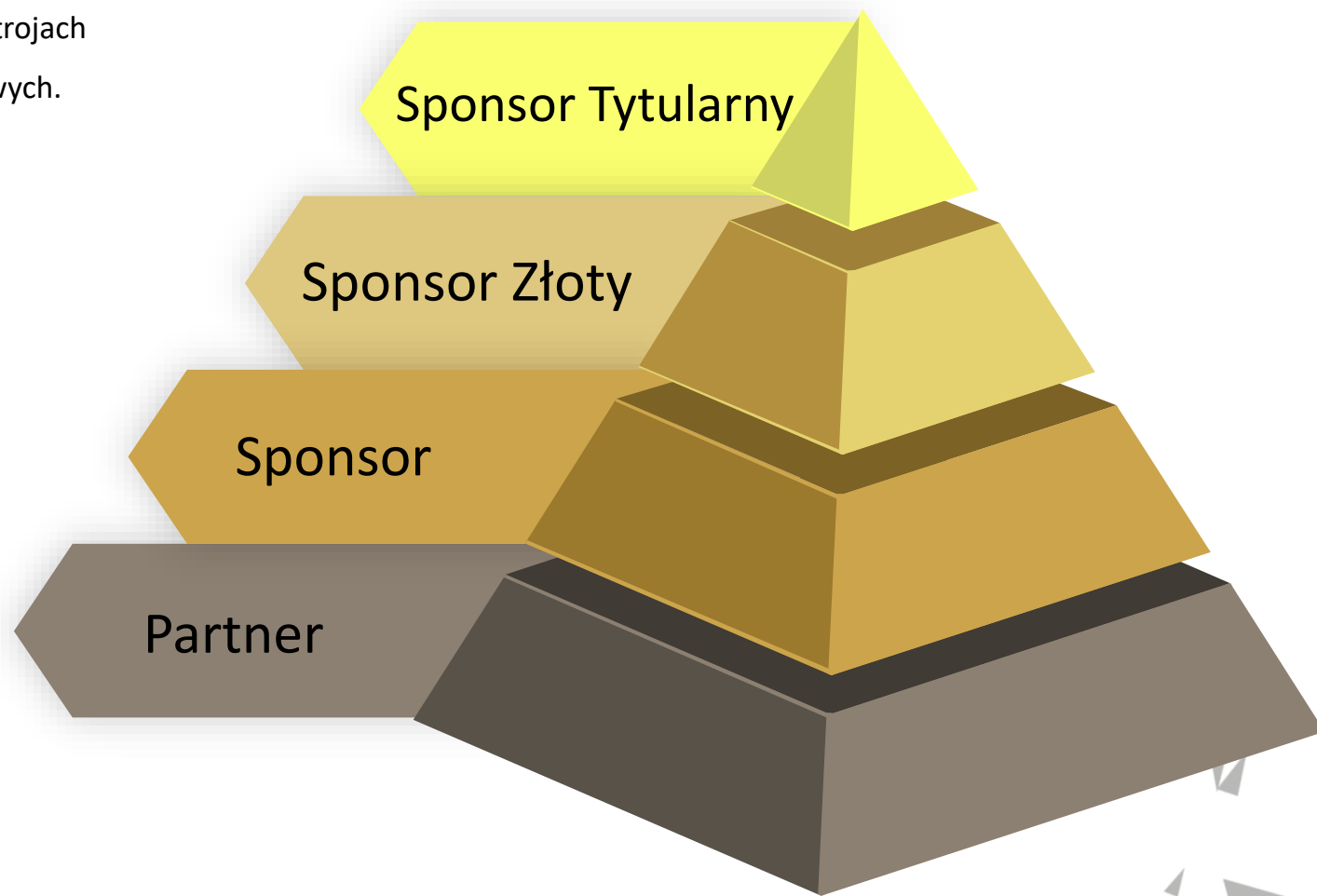
Miejsce dla
Sponsora
Tytułarnego



Partnerstwo i rodzaje świadczeń



- Sponsor Tytularny**
Sponsor o największej prezentacji, szczególnie widoczny na strojach zawodników, w przestrzeni meczowej oraz w mediach klubowych. Posiada dedykowane świadczenia.
- Sponsor Złoty**
Sponsor o dużej prezentacji, szczególnie widoczny na strojach zawodników, w przestrzeni meczowej oraz w mediach klubowych. Posiada dedykowane świadczenia.
- Sponsor**
Sponsor o znacznej prezentacji, dobrze widoczny w przestrzeni meczowej oraz w mediach klubowych.
- Partner**
Partner widoczny w przestrzeni meczowej oraz w mediach klubowych.



Oferta

Świadczenie	Pakiet Partner	Pakiet Sponsor	Pakiet Sponsor Złoty
Status	Partner	Sponsor	Sponsor Złoty
Stroje meczowe	✘	Tył koszulki	Tył i przód koszulki
Naklejka na parkiecie	✘	1 szt.	2 szt.
Czas reklamowy na bandach LED przy boisku	1% czasu udostępnionego klubowi (około 4 emisji 15-sekundowego spotu podczas meczu)	3% czasu udostępnionego klubowi (około 12 emisji 15-sekundowego spotu podczas meczu)	5% czasu udostępnionego klubowi (około 20 emisji 15-sek. spotu)
Czas reklamowy na ringu LED zlokalizowanym nad 4. kondygnacją trybun	2% czasu (około 12 emisji 15-sek. spotu)	3% czasu (około 18 emisji 15-sek. spotu)	5% (około 30 emisji 15-sek. spotu)
Czas reklamowy na ekranach kosza centralnego nad boiskiem)	3% czasu (około 11 emisji 15-sek. spotu)	4% czasu (około 15 emisji 15-sek. spotu)	6% (około 20 emisji 15-sek. spotu)
Ekspozycja logo Sponsora na ścianie do wywiadów	✘	✘	3 szt.
Ekspozycja logo Sponsora w pasku sponsorskim	Partner	Sponsor	Sponsor Złoty
Posty dotyczące Sponsora w klubowych social media	2 posty w trakcie sezonu	3 posty w trakcie sezonu	5 postów w trakcie sezonu

Umieszczenie reklam w informatorze meczowym	2 razy w trakcie sezonu	3 razy w trakcie sezonu	5 razy w trakcie sezonu
Reklama werbalna podczas meczów	✘	✓	✓
Zorganizowanie konkursu w przerwie meczu z ekspozycją Sponsora	✘	1 raz w trakcie sezonu	2 razy w trakcie sezonu
Możliwość ekspozycji stoiska Sponsora obok boiska podczas meczu	✓	✓	✓
Udostępnienie karnetów VIP	✘	3 sztuki	6 sztuk
Udostępnienie biletów	5 sztuk	10 sztuk	15 sztuk
Udostępnienie 1% czasu na bandach LED podczas wszystkich meczów wyjazdowych Trefla Gdańsk	✘	✘	✓
Trening dla Przedstawicieli Sponsora z drużyną w ERGO ARENIE	✘	✓	✓
Wizyta drużyny u Sponsora	✘	✘	✓
Możliwość wykorzystania wizerunku zawodników	✘	✘	✓

Oferta - Sponsor Meczu

#gdańskie|wy



Wychodząc naprzeciw naszym Partnerom, poza ofertą współpracy całosezonowej, przygotowaliśmy także pakiet Sponsora Meczu.

W kwocie 25 tysięcy złotych netto oferujemy świadczenia dobrze eksponowane zarówno w hali, jak i podczas transmisji telewizyjnej, takie jak:

- naklejka na parkiecie;
- konkurs w przerwie meczu poświęcony Sponsorowi;
- wręczenie nagrody dla MVP spotkania;
- reklama na bandach przy boisku, koszu centralnym oraz ringu LED nad 4. kondygnacją trybun;
- informacja na www i w social mediach o Sponsorze Meczu;
- umieszczenie loga Sponsora na wszystkich grafikach promujących dany mecz z dopiskiem „Sponsor Mecz”;
- zamieszczenie informacji w spotach radiowych promujących mecz, emitowanych na antenie Radia Gdańsk;
- przekazanie 10 biletów na mecz;
- umożliwienie rozłożenia ulotek Sponsora.



Sponsor Tytularny

Poza opisanymi pakietami istnieje także możliwość indywidualnej wyceny pakietu Sponsora Tytularnego, obejmującego umieszczenie nazwy Sponsora w nazwie klubu, a także najintensywniejszą promocję marki Sponsora bądź jego Produktów podczas meczów i w codziennych działaniach marketingowych klubu. Zaangażowanie Firmy jako Sponsora Tytularnego gwarantuje bardzo szeroki przekaz medialny nazwy Sponsora w mediach. W sezonie 2020/2021 wartość mediowa dwóch Sponsorów tytularnych klubu (firmy Trefl SA i Miasta Gdańsk) wyniosła ponad 40 mln zł, a ich nazwy pojawiały się regularnie zarówno w transmisjach telewizyjnych, jak i artykułach prasowych oraz internetowych w mediach lokalnych i ogólnopolskich oraz informacjach radiowych, a także social mediach. Promowana może być zarówno marka Sponsora, jak i jego Produktu lub usługi. Wsparcie na poziomie Sponsora Tytularnego gwarantuje także transfer pozytywnego wizerunku klubu na markę Sponsora.

#gdańskieIwy



Trefl pozytywnie zaskakuje. Michał Winiarski: Przyszłość napawa optymizmem

Siatkówka

Rafał Buszecki
rafal.buszecki@polskaspres.pl

Zaskakiwali rywali o podobnym lub nawet wyższym potencjale sportowym. Znaleźli się w tabeli tuż za plecami wielkiej czwórki. Zapewnili sobie miejsce w ćwierćfinałach Pucharu Polski. Siatkarze Trefla Gdańsk mają być z czegoś zadowoleni po pierwszej części sezonu zasadniczego. Trener Michał Winiarski nie popada jednak w przesadny optymizm i zapowiada... ciężką pracę swoich zawodników.

Do 13 meczów rozegranych w PlusLidze, czyli na półmetku sezonu zasadniczego, Trefl Gdańsk ma w dorobku 20 punktów, co daje mu wysokie, piąte miejsce w stawce. To miejsce zazwyczoło awansem do ćwierćfinału Pucharu Polski (losowanie w poniedziałek, 30 grudnia o godz. 13). Żółto-czarni wygrali siedem spotkań. Przegrywali z zespołami o znacząco wyższym potencjale sportowym, ale też nie spodziewanie, jak na przykład z beniaminkiem z Suwałk (prowadzili 2:0, aby przegrać 2:3).

Podsumowując pierwszą rundę jestem bardzo zadowolony. Awansowaliśmy do ćwierćfinału Pucharu Polski, ponieważ zakończyliśmy tę część na piątym miejscu w tabeli. To napawa dużym optymizmem, jeśli chodzi o przyszłość rundy rewanżowej, jednak będzie ona dla nas dużo cięższa. Wszyscy już wiedzą, że jesteśmy groźnym zespołem. Większość spotkań będzie dla nas bardzo trudna - wyjaśnia Michał Winiarski, 36-letni szkoleniowiec Trefla Gdańsk.

Jego koncepcja zespołu w Treflu sprawdza się. Gdań-



Siatkarze gdańskiego Trefla zajmują obecnie piąte miejsce w tabeli PlusLigi

szczenie musieli odmłodzić skład, co związane było z obniżeniami budżetowymi. Wymyślił Winiarski, który okazał się jednak trafny. Atakujący Bartosz Filipiak jest na drugim miejscu w lidze, jeśli chodzi o dorobek punktowy. Do tej pory zbierał 250 punktów, a najlepszy Tonček Stern z Wisły Bydgoszcz ma ich 260. Drugim „działem” Trefla jest Paweł Halaba. Przyjmujący zajmuje 13. miejsce w zestawieniu punktujących (174).

Generalnie nie chwalebę jednostek, ponieważ uważam, że cały zespół wygrywa razem i przegrany razem. Jesteśmy w tym sezonie kolektywnym. W każdym momencie mogli-

śmy wszyscy na siebie liczyć, uzupełniliśmy się. Myślę, że to jest naszą siłą - przekonuje Winiarski.

Być może części rywali gdańskiego Trefla nie powiodło się w ligowych spotkaniach, ponieważ go zlekceważyli. Po tak dobrej rundzie nikt z pewnością takich błędów nie będzie chciał popełniać.

Dzisiaj można jasno stwierdzić, że gdańszczanom bliżej do walki o play-offy, niż do walki o pozostanie w stawce. Wystarczy podkreślić, że w ubiegłym sezonie Trefl Gdańsk w 24 meczach zdobył tylko 28 punktów, co dało mu 10. miejsce w PlusLidze.

- W tym sezonie liga w ogóle jest bardzo trudna - tłumaczy Michał Winiarski. - Jeżeli popatrzymy w tabeli na zespoły od 12. miejsca, to rywalizacja o play-offy będzie bardzo ciężka. Tutaj każdy mecz, każdy punkt będzie miał znaczenie. Nawet te dwa zespoły aktualnie broniące się przed spadkiem (MKS Będzin i Wisła Bydgoszcz - red.) mogą jeszcze namieszać. Proszę spojrzeć na Resovię, która miała słaby początek, a trzy ostatnie mecze wygrała. To świadczy o tym, że też będzie bardzo groźna. Walka o play-offy będzie toczyła się do ostatniej kolejki.

Na czele stawki są Zaksza Kędzierzyn-Koźle i Verva Warszawa. Prawdopodobnie między nimi rozstrzygnąć się będą najcenniejsze medale. Akces trzymamy w tabeli na zespoły od 12. miejsca, to rywalizacja o play-offy będzie bardzo ciężka. Tutaj każdy mecz, każdy punkt będzie miał znaczenie. Nawet te dwa zespoły aktualnie broniące się przed spadkiem (MKS Będzin i Wisła Bydgoszcz - red.) mogą jeszcze namieszać. Proszę spojrzeć na Resovię, która miała słaby początek, a trzy ostatnie mecze wygrała. To świadczy o tym, że też będzie bardzo groźna. Walka o play-offy będzie toczyła się do ostatniej kolejki.

szawa. Prawdopodobnie między nimi rozstrzygnąć się będą najcenniejsze medale. Akces trzymamy w tabeli na zespoły od 12. miejsca, to rywalizacja o play-offy będzie bardzo ciężka. Tutaj każdy mecz, każdy punkt będzie miał znaczenie. Nawet te dwa zespoły aktualnie broniące się przed spadkiem (MKS Będzin i Wisła Bydgoszcz - red.) mogą jeszcze namieszać. Proszę spojrzeć na Resovię, która miała słaby początek, a trzy ostatnie mecze wygrała. To świadczy o tym, że też będzie bardzo groźna. Walka o play-offy będzie toczyła się do ostatniej kolejki.

Chcemy potwierdzić dobrą grę, którą prezentowaliśmy w pierwszej rundzie. Jestem zdania, że dobra gra zawsze się obroni. Czasami mówi się, że lepiej brzydko grać i zdobywać punkty - po części jest to prawda, ale na krótką metę. Je-

śli gra się dobrze przez dłuższy okres, to nie ma po prostu siły, żeby te punkty nie przychodziły - przekonuje trener Winiarski.

Siatkarze z Gdańska już od soboty rozpoczęli przygotowania do drugiej, ważniejszej części rozgrywek. Na parkietach pojawiają się dopiero 14 lub 15 stycznia w meczu ćwierćfinału Pucharu Polski.

Zależało mi, żeby zawodnicy odpoczęli, przede wszystkim psychicznie i nacieszyli się światłami. Teraz wróciłem, aby pracować nad wytrzymałością, przygotowaniem fizycznym i techniką siatkarską. Optymalnie przygotowujemy się do rundy rewanżowej i będziemy walczyć. Rubena Schotta z nami nie ma. To mój największy problem, bo przydałoby mi się więcej odpowiedzi i naśladowania baterii. Musi jednak pomagać swojej reprezentacji w kwalifikacjach olimpijskich - mówi Michał Winiarski.


Ligowa przerwa ma związek z europejskimi kwalifikacjami do igrzysk olimpijskich w Tokio. Mężczyźni od 5 do 10 stycznia rywalizować będą w Berlinie. W szranki stanie osiem drużyn narodowych (grup A: Niemcy, Belgia, Słowenia, Czechy; grupa B: Serbia, Francja, Bułgaria, Holandia). Do Japonii bilety wywalczy tylko jeden zespół.

PUCHAR POLSKI

JASTRZĘBSKI WĘGIEL
RYWALEM TREFLA

Wczoraj odbyło się losowanie ćwierćfinałów Pucharu Polski. Trefl pojedzie do Jastrzębia-Zdrój. Zagra tam 14 lub 15 stycznia 2020 roku.

Marka Sponsora Tytularnego – firmy Trefl - w przekazach medialnych



Zagraj z nami
w przyszłym sezonie

Magdalena Janczarek

+48 668 285 159 

m.janczarek@treflgdansk.pl 

