

TREFL GDAŃSK

2020/2021

OFERTA WSPÓŁPRACY

TREFLGDANSK.PL





O SIATKÓWCE

DRUGI NAJBARDZIEJ MEDIALNY DRUŻYNOWY SPORT W POLSCE

44,9% respondentów zainteresowanych sportem
interesuje się siatkówką*

BUDZI WYŁĄCZNIE POZYTYWNE SKOJARZENIA

Wychowywanie gwiazd, świetne widowiska sportowe, fair play,
waleczność, „czysty” sport, rodzinna rozrywka, bezpieczeństwo

KORZYSTNY WIZERUNEK

90% respondentów twierdzi, że PlusLiga
to jedna z czołowych lig Europy

OSIĄGNIĘCIA REPREZENTACJI POLSKI W XXI WIEKU



Wicemistrzostwo Świata
2006
Mistrzostwo Świata
2014 oraz 2018



Mistrzostwo Europy
2006
Brązowy medal Mistrzostw Europy
2011



Srebrny medal Pucharu Europy
2011
Brązowy medal Pucharu Europy
2015





PLUSLIGA

SYSTEM ROZGRYWEK

Polska PlusLiga to jedna z najsilniejszych lig siatkarskich na całym świecie. W sezonie 2020/2021 rywalizować w niej będzie 14 zespołów – obok Trefla Gdańsk są to m.in. PGE Skra Bełchatów, Asseco Resovia Rzeszów, czy Grupa Azoty ZAKSA Kędzierzyn-Koźle. Z każdym z rywali gdańszczanie rozegrają w fazie zasadniczej mecz i rewanż i kolejne starcia w fazie play-off. Mecze PlusLigi transmitowane są w sportowych kanałach telewizji Polsat.



#gdańskielwy





#gdańskielwy



PREZENTACJA MARKI TREFL GDAŃSK





#gdańskielwy

MISJA I WIZJA KLUBU

Trefl Gdańsk ma być nie tylko siatkarskim symbolem miasta, który dostarcza podczas meczów niezapomnianych przeżyć i emocji na najwyższym poziomie, jego zadaniem jest także przyczynianie się do rozwoju młodych mieszkańców Gdańska. Jest to możliwe, ponieważ sportowcy, tak jak lwy, które od setek lat związane są z Gdańskiem, charakteryzują się walecznością, ambicją, szlachetnością i mądrością. Trefl szczególnie koncentruje się na młodych Pomorzanach, którzy dzięki gdańskim siatkarzom mają stać się dojrzałymi mieszkańcami regionu, dumnymi z wyznawanych wartości.



TREFL GDAŃSK



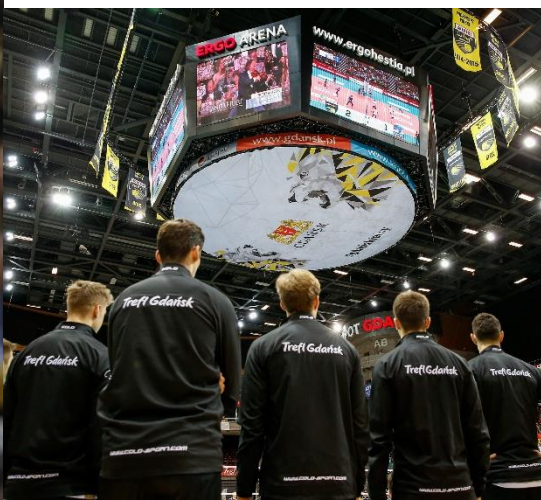
Klub został założony w 2005 roku, a w jego skład wchodzi walcząca w najwyższej klasie rozgrywkowej drużyna Trefla Gdańsk oraz zespoły młodzieżowe, występujące we wszystkich kategoriach wiekowych.

Zawodnicy Trefla Gdańsk określani są „gdańskimi lwami”, ponieważ tak jak lwy znajdujące się w herbie Miasta Gdańska charakteryzują się ambicją, walecznością i mądrością.



#gdańskielwy

OSIĄGNIĘCIA ZESPOŁU SENIORÓW



- ★ WICEMISTRZOWIE KRAJU (2014/2015)
- ★ DWUKROTNI ZDOBYWCY PUCHARU POLSKI (2015, 2018)
- ★ ZDOBYWCY SUPERPUCHARU POLSKI (2015)
- ★ BRĄZOWI MEDALIŚCI PLUSLIGI (2017/2018)
- ★ ĆWIERĆFINALIŚCI LIGI MISTRZÓW (2018/2019)

#gdańskielwy



MŁODZIEŻ



W Treflu Gdańsk, na wzór piłkarskiej FC Barcelony, z roku na rok rozwija się szkolenie młodzieży. Obecnie w strukturach klubu stworzone są Akademia Siatkówki Trefl dedykowana dzieciom na poziomie klas I – VI, drużyny młodzików (wiek 12-14 lat), kadetów (14-16 lat) oraz juniorów (16-18 lat), a także zespół II ligi.

Tak rozbudowane struktury pozwalają wychowywać przyszłych graczy seniorskiej kadry Trefla Gdańsk, a także reprezentantów Polski.

Przez ostatnie 15 lat Trefl Gdańsk stawał 10-krotnie na podium rozgrywek młodzieżowych.



#gdańskielwy



GDAŃSKA TOŻSAMOŚĆ



Klub Trefl Gdańsk od początku istnienia angażuje się w inicjatywy społeczne integrujące mieszkańców, a także przyczynia się do rozwoju młodych gdańszczanek i gdańszczan. Przez 15 lat istnienia siatkówka spod znaku Trefla już na stałe wpisała się w rytm życia miasta. Poza klasami siatkarskimi w gdańskich szkołach klub prowadzi m.in. projekt „Siatkarz z klasą”, który ma na celu zaszczepianie w dzieciach pasji do sportu, a także angażuje się w różnorodne inicjatywy prowadzone przez Gdański Ośrodek Sportu, czy Stadion Energa Gdańsk. Klub bardzo mocno podkreśla także swoje wyjątkowe, gdańskie pochodzenie. Przydomek „gdańskie lwy” stał się już synonimem dla nazwy ‘Trefl Gdańsk’, a piękna, gdańska sceneria to tło dla wielu działań klubu. Gramy w mieście i dla miasta, które dla wielu osób jest marzeniem.



TREFL GDAŃSK = DOBRY WYBÓR



3 765

ŚREDNIA LICZBA WIDZÓW W HALI
W SEZONIE 2019/2020



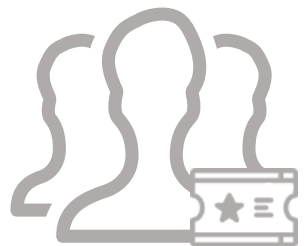
2 838 040

OGLĄDALNOŚĆ MECZÓW
W SEZONIE 2019/2020
DOTYCZY 25 MECZÓW ROZEGRANYCH



36 907 681 ZŁ

WARTOŚĆ MEDIOWA SPONSORÓW KLUBU
TREFL GDAŃSK W SEZONIE 2019/2020



45 180

ŁĄCZNA LICZBA WIDZÓW W HALI
W SEZONIE 2019/2020



21

LICZBA TRANSMITOWANYCH MECZÓW W SEZONIE
2019/2020 Z 25 ROZEGRANYCH SPOTKAŃ



7 543

LICZBA ARTYKUŁÓW W PRASIE I INTERNECIE
O DRUŻYNIE W SEZONIE 2019/2020

KLUB W SOCIAL MEDIACH

#gdańskie|wy



Wykorzystaj nasze kanały i dotrzyj do tysięcy nowych odbiorców, którzy przeżywają z nami siatkarskie emocje przed, w trakcie i po meczu.



34 586
fanów

↗ + 4,5%*



21 783
obserwujących

↗ + 11%*



9 370
obserwujących

↗ + 16,7%*



2 600
obserwujących

↗ + 11%*

*wzrost w porównaniu do sezonu 2018/2019

TU GRAMY

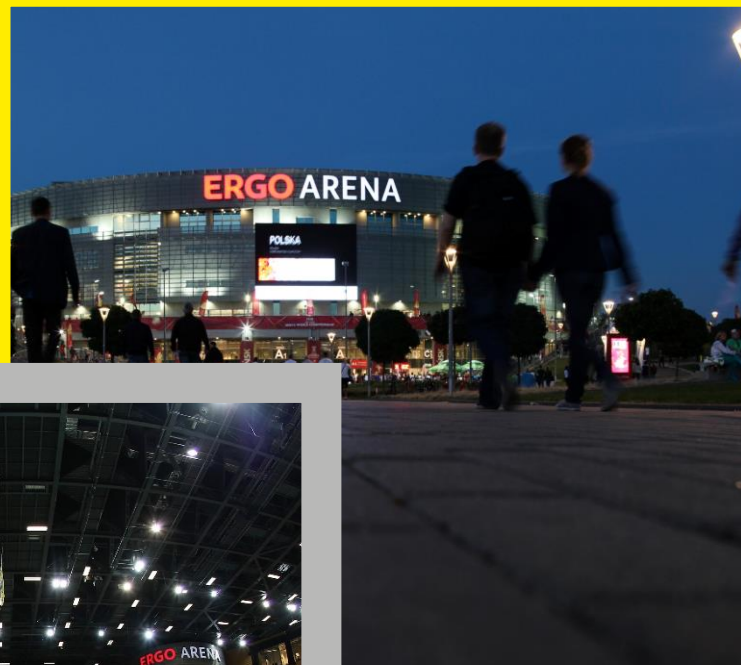


Pojemność hali: 11 000
Najnowocześniejszy obiekt
w północnej Polsce
Największa hala rozgrywek PlusLigi

Gospodarz wydarzeń sportowych:

- Mistrzostwa Europy w piłce ręcznej 2016, 2017
- Mistrzostwa świata w siatkówce mężczyzn 2014
- Halowe mistrzostwa świata w lekkoatletyce 2014

Miejsce koncertów wielkich gwiazd:
m. in. Sting, Andrea Bocelli, Lady Gaga,
Michael Buble, 30 Seconds To Mars.





**TRENER
TREFLA GDAŃSK
MICHAŁ WINIARSKI**

**JEDNA Z NAJWAŻNIEJSZYCH
POSTACI POLSKIEJ SIATKÓWKI
XXI WIEKU**



MICHAŁ WINIARSKI

to mistrz świata z 2014 r., były kapitan biało-czerwonej reprezentacji, a także 10-krotny medalista mistrzostw Polski w roli zawodnika oraz triumfator PlusLigi w roli szkoleniowca – jako asystent trenera w PGE Skrze Bełchatów. W Gdańsku rozpoczyna swoją drogę pierwszego szkoleniowca, a w udanym starcie na pewno pomoże mu ogromna sympatia kibiców, a także wzorowy wizerunek, który budował przez lata kariery. Michał Winiarski to jedna z najbardziej lubianych postaci polskiej siatkówki, co w przeszłości owocowało m.in. okładkami męskich magazynów, czy udziałem w kampanii reklamowej jednej z marek kosmetycznych.



TRZON DRUŻYNY



MARIUSZ WLAZŁY

Ikona polskiej siatkówki, mistrz świata z 2014 r.,
dziewięciokrotny mistrz Polski. Jeden
z najbardziej rozpoznawalnych polskich sportowców.



MATEUSZ MIKA

Mistrz świata z 2014 roku, zdobywca z Treflem
Gdańsk wszystkich klubowych sukcesów, jeden
z najpopularniejszych polskich siatkarzy.



MARCIN JANUSZ

Zdobywca drugiego miejsca w Pucharze Świata
2019 oraz brązowego medalu Ligi Narodów 2019.
Ulubieniec kibiców reprezentacji Polski.



#gdańskielwy



PREZENTACJA OFERTY SPONSORSKIEJ



MOŻLIWOŚCI REKLAMY

#gdańskielwy



Ekspozycja na strojach drużyny
– przód koszulki



Ekspozycja na strojach drużyny
– tył koszulki



Dedykowany strój libero



Bandy LED przy boisku



Ekran kosza centralnego



Ring LED nad 4. kondygnacją trybun

MOŻLIWOŚCI REKLAMY

#gdańskielwy



Naklejki na parkiecie



Ścianka sponsorska



Udział w inicjatywach Sponsora



Nagroda dla najlepszego zawodnika meczu



Oparcia ławek rezerwowych

Jeśli weekend spędzacie remontowo, pamiętajcie o szerokiej gamie produktów naszego Złotego Sponsora CEKOL 🏠🔧 Wojciech Grzyb Office FanPage remont ma już za sobą i znalazł też inne dobre zastosowanie dla CEKOŁowych artykułów 🧡👍 Zapraszamy na <https://cekol.pl/> po remontowe inspiracje 🧐



Post w social mediach

MOŻLIWOŚCI REKLAMY

#gdańskielwy



Branding konkursu



Ekspozycja auta w hali



Stoisko przy parkiecie



Logo w pasku sponsorskim



Ekspozycja przy wejściu dla kibiców

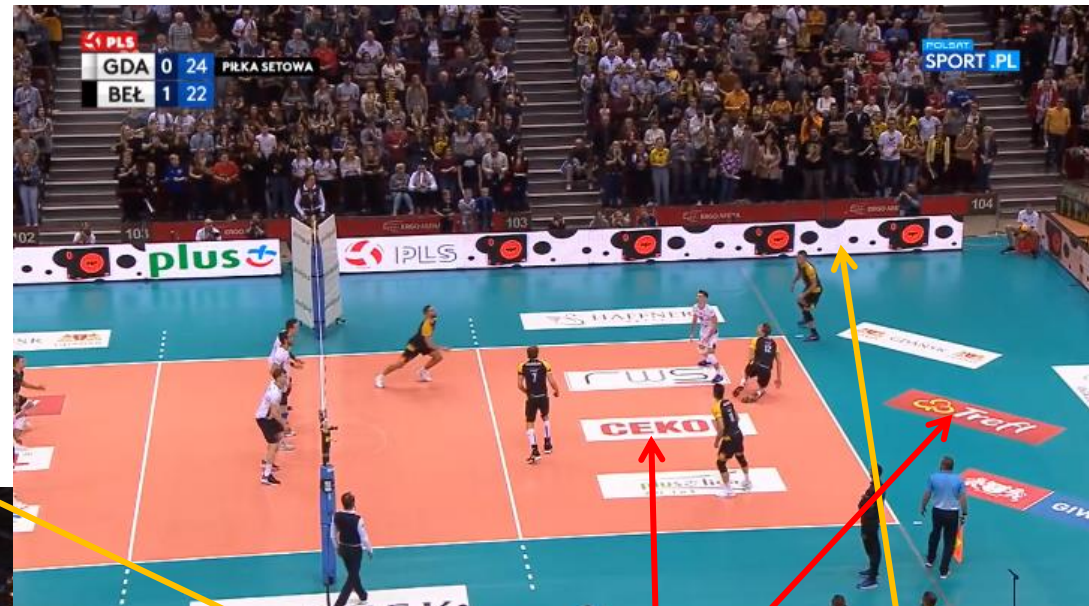


Udział maskotki w meczach



MOŻLIWOŚCI REKLAMY

BĄDŹ WIDOCZNY PODCZAS NASZYCH MECZÓW – W ERGO ARENIE ORAZ W TELEWIZJI.



LED ring

Naklejki

Bandy LED

Zdjęcia przedstawiają zrzuty ekrany TV.



MOŻLIWOŚCI REKLAMY

BĄDŹ WIDOCZNY PODCZAS NASZYCH MECZÓW – W ERGO ARENIE ORAZ W TELEWIZJI.

LOGA SPONSORÓW NA KOSZULKACH MECZOWYCH.



Sponsor

Sponsor
Tytularny

Sponsor
Złoty

Miejsce dla
Sponsora
Tytularnego



PARTNERSTWO I RODZAJE ŚWIADCZEŃ



Sponsor Tytularny

Sponsor o największej prezentacji, szczególnie widoczny na strojach zawodników, w przestrzeni meczowej oraz w mediach klubowych.

Posiada dedykowane świadczenia.

Sponsor Złoty

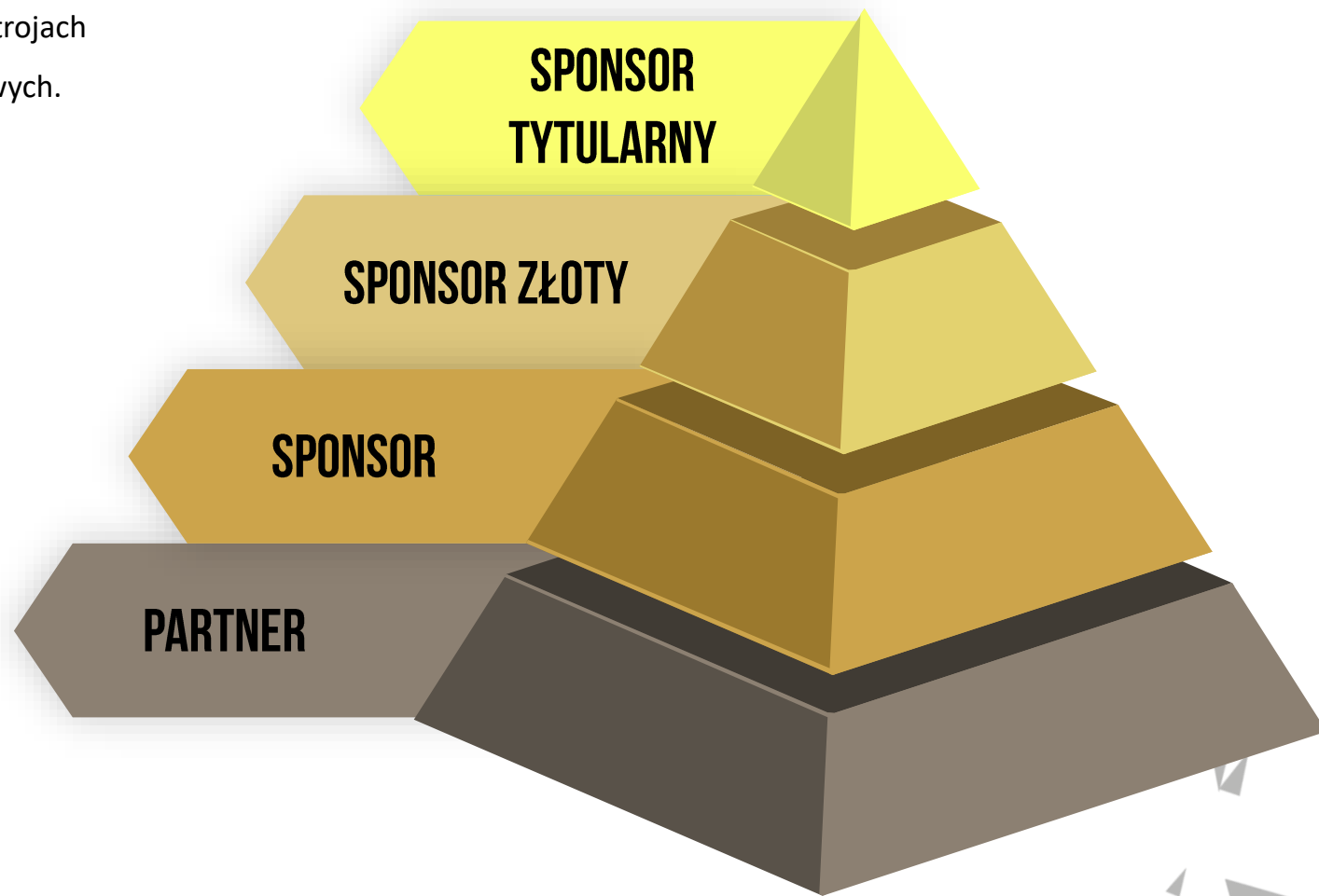
Sponsor o dużej prezentacji, szczególnie widoczny na strojach zawodników, w przestrzeni meczowej oraz w mediach klubowych. Posiada dedykowane świadczenia.

Sponsor

Sponsor o znacznej prezentacji, dobrze widoczny w przestrzeni meczowej oraz w mediach klubowych.

Partner

Partner widoczny w przestrzeni meczowej oraz w mediach klubowych.



OFERTA

#gdańskielwy



Świadczenie	Pakiet Partner*	Pakiet Sponsor*	Pakiet Sponsor Złoty*
Status	Partner	Sponsor	Sponsor Złoty
Stroje meczowe	✘	Tył koszulki	Tył i przód koszulki
Naklejka na parkiecie	✘	1 szt.	2 szt.
Czas reklamowy na bandach LED przy boisku	2% czasu udostępnionego klubowi (około 8 emisji 15-sekundowego spotu podczas meczu)	3% czasu udostępnionego klubowi (około 12 emisji 15-sekundowego spotu podczas meczu)	4% czasu udostępnionego klubowi (około 16 emisji 15-sek. spotu)
Czas reklamowy na ringu LED zlokalizowanym nad 4. kondygnacją trybun	1% czasu (około 6 emisji 15-sek. spotu)	3% czasu (około 20 emisji 15-sek. spotu)	5% (około 30 emisji 15-sek. spotu)
Czas reklamowy na ekranach kosza centralnego nad boiskiem)	2% czasu (około 7 emisji 15-sek. spotu)	4% czasu (około 15 emisji 15-sek. spotu)	6% (około 20 emisji 15-sek. spotu)
Ekspozycja logo Sponsora na ścianie do wywiadów	✘	1 szt.	3 szt.
Ekspozycja logo Sponsora w pasku sponsorskim	Partner	Sponsor	Sponsor Złoty
Posty dotyczące Sponsora w klubowych social media	1 post w trakcie sezonu	2 posty w trakcie sezonu	3 posty w trakcie sezonu

*Kwoty pakietów są ustalane indywidualnie.

Umieszczenie reklam w informatorze meczowym	1 raz w trakcie sezonu	2 razy w trakcie sezonu	3 razy w trakcie sezonu
Reklama werbalna podczas meczów	✓	✓	✓
Zorganizowanie konkursu w przerwie meczu z ekspozycją Sponsora	✗	1 raz w trakcie sezonu	2 razy w trakcie sezonu
Możliwość ekspozycji stoiska Sponsora obok boiska podczas meczu	✗	✓	✓
Udostępnienie karnetów VIP	2 sztuki	4 sztuki	6 sztuk
Udostępnienie biletów	5 sztuk	10 sztuk	15 sztuk
Udostępnienie 1% czasu na bandach LED podczas wszystkich meczów wyjazdowych Trefla Gdańsk	✗	✗	✓
Trening dla Przedstawicieli Sponsora z drużyną w ERGO ARENIE	✗	✓	✓
Wizyta drużyny u Sponsora	✗	✗	✓
Możliwość wykorzystania wizerunku zawodników	✗	✓	✓

SPONSOR TYTULARNY

Poza opisanymi pakietami istnieje także możliwość indywidualnej wyceny pakietu Sponsora Tytularnego, obejmującego umieszczenie nazwy Sponsora w nazwie klubu, a także najintensywniejszą promocję marki Sponsora bądź jego Produktów podczas meczów i w codziennych działaniach marketingowych klubu. Zaangażowanie Firmy jako Sponsora Tytularnego gwarantuje bardzo szeroki przekaz medialny nazwy Sponsora w mediach. W sezonie 2019/2020 wartość mediowa dwóch Sponsorów tytularnych klubu (firmy Trefl SA i Miasta Gdańsk) wyniosła ponad 20 mln zł, a ich nazwy pojawiały się regularnie zarówno w transmisjach telewizyjnych, jak i artykułach prasowych oraz internetowych w mediach lokalnych i ogólnopolskich oraz informacjach radiowych, a także social mediach. Promowana może być zarówno marka Sponsora, jak i jego Produktu lub usługi. Wsparcie na poziomie Sponsora Tytularnego gwarantuje także transfer pozytywnego wizerunku klubu na markę Sponsora.

#gdańskieIwy



Trefl pozytywnie zaskakuje. Michał Winiarski: Przyszłość napawa optymizmem

Siatkówka

Rafał Buszecki
rafal.buszecki@polskaspres.pl

Zaskakiwali rywali o podobnym lub nawet wyższym potencjale sportowym. Znaleźli się w tabeli tuż za plecami wielkiej czwórki. Zapewnili sobie miejsce w ćwierćfinałach Pucharu Polski. Siatkarze Trefla Gdańsk mają być z czegoś zadowoleni po pierwszej części sezonu zasadniczego. Trener Michał Winiarski nie popada jednak w przesadny optymizm i zapowiada... ciężką pracę swoich zawodników.

Po 13 meczach rozegranych w PlusLidze, czyli na półmetku sezonu zasadniczego, Trefl Gdańsk ma w dorobku 20 punktów, co daje mu wysokie, piąte miejsce w stawce. To miejsce zazwyczaj awansuje do ćwierćfinału Pucharu Polski (losowanie w poniedziałek, 30 grudnia o godz. 13). Żółto-czarni wygrali siedem spotkań. Przegrali z zespołami o znacząco wyższym potencjale sportowym, ale też niespodziewanie, jak na przykład z beniaminkiem z Suwałk (prowadzili 2:0, aby przegrać 2:3).

Podsumowując pierwszą rundę jestem bardzo zadowolony. Awansowaliśmy do ćwierćfinału Pucharu Polski, ponieważ zakończyliśmy tę część na piątym miejscu w tabeli. To napawa dużym optymizmem, jeśli chodzi o przyszłość rundy rewanżowej, jednak będzie ona dla nas dużo cięższa. Wszyscy już wiedzą, że jesteśmy groźnym zespołem. Większość spotkań będzie dla nas bardzo trudna - wyjaśnia Michał Winiarski, 36-letni szkoleniowiec Trefla Gdańsk.

Jego koncepcja zespołu w Treflu sprawdza się. Gdań-



Siatkarze gdańskiego Trefla zajmują obecnie piąte miejsce w tabeli PlusLigi

szczenie musieli odmłodzić skład, co związane było z obniżeniami budżetowymi. Wymyślił Winiarski okazali się jednak trafnie. Atakujący Bartosz Filipiak jest na drugim miejscu w lidze, jeśli chodzi o dorobek punktowy. Do tej pory zbierał 250 punktów, a najlepszy Tonček Stern z Wisły Bydgoszcz ma ich 260. Drugim „działem” Trefla jest Paweł Halaba. Przyjmujący zajmuje 13. miejsce w zestawieniu punktujących (174).

Generalnie nie chwalebnie mówię, ponieważ uważam, że cały zespół wygrywa razem i przegrywa razem. Jesteśmy w tym sezonie kolektywnym. W każdym momencie mogli-

śmy wszyscy na siebie liczyć, uzupełniliśmy się. Myślę, że to jest naszą siłą - przekonuje Winiarski.

Być może części rywali gdańskiego Trefla nie powiodło się w ligowych spotkaniach, ponieważ go zlekceważyli. Po tak dobrej rundzie nikt z pewnością takich błędów nie będzie chciał popełniać.

Dzisiaj można jasno stwierdzić, że gdańszczanom bliżej do walki o play-offy, niż do walki o pozostanie w stawce. Wystarczy podkreślić, że w ubiegłym sezonie Trefl Gdańsk w 24 meczach zdobył tylko 28 punktów, co dało mu 10. miejsce w PlusLidze.

- W tym sezonie liga w ogóle jest bardzo trudna - tłumaczy Michał Winiarski. - Jeżeli popaniarski. - Działem” Trefla jest Paweł Halaba. Przyjmujący zajmuje 13. miejsce w zestawieniu punktujących (174).

Generalnie nie chwalebnie mówię, ponieważ uważam, że cały zespół wygrywa razem i przegrywa razem. Jesteśmy w tym sezonie kolektywnym. W każdym momencie mogli-

śmy wszyscy na siebie liczyć, uzupełniliśmy się. Myślę, że to jest naszą siłą - przekonuje Winiarski.

Działem” Trefla jest Paweł Halaba. Przyjmujący zajmuje 13. miejsce w zestawieniu punktujących (174).

śli gra się dobrze przez dłuższy okres, to nie ma po prostu siły, żeby te punkty nie przychodziły - przekonuje trener Winiarski.

Siatkarze z Gdańska już od soboty rozpoczęli przygotowania do drugiej, ważniejszej części rozgrywek. Na parkietach pojawiają się dopiero 14 lub 15 stycznia w meczu ćwierćfinału Pucharu Polski.

Zależało mi, żeby zawodnicy odpoczęli, przede wszystkim psychicznie i nacieszyli się światłami. Teraz wróciłem, aby pracować nad wytrzymałością, przygotowaniem fizycznym i techniką siatkarską. Optymalnie przygotowujemy się do rundy rewanżowej i będziemy walczyć. Rubena Schotta z nami nie ma. To mój największy problem, bo przydałoby mi się więcej odpowiedzi i naśladowania baterii. Musi jednak pomagać swojej reprezentacji w kwalifikacjach olimpijskich - mówi Michał Winiarski.

Ligowa przerwa ma związek z europejskimi kwalifikacjami do igrzysk olimpijskich w Tokio. Mężczyźni od 5 do 10 stycznia rywalizować będą w Berlinie. W szranki staną osiem drużyn narodowych (grup A: Niemcy, Belgia, Słowenia, Czechy; grupa B: Serbia, Francja, Bułgaria, Holandia). Do Japonii bilety wywalczy tylko jeden zespół.

PUCHAR POLSKI

JASTRZĘBSKI WĘGIEL RYWALEM TREFLA

Wczoraj odbyło się losowanie ćwierćfinałów Pucharu Polski. Trefl pojedzie do Jastrzębia-Zdrój. Zagra tam 14 lub 15 stycznia 2020 roku.

Marka Sponsora Tytularnego – firmy Trefl - w przekazach medialnych

SPONSOR MECZU

#gdańskieIwy



Wychodząc naprzeciw naszym Partnerom, przygotowaliśmy także pakiet Sponsora Meczu.

Za kwotę 30 tysięcy złotych oferujemy świadczenia dobrze eksponowane zarówno w hali, jak i podczas transmisji telewizyjnej, takie jak:

- dedykowany strój libero;
- konkurs w przerwie meczu poświęcony Sponsorowi;
- wręczenie nagrody dla MVP spotkania;
- reklama na bandach przy boisku, koszu centralnym oraz ringu LED nad 4. kondygnacją trybun;
- informacja na www i w social mediach o Sponsorze Meczu;
- umieszczenie loga Sponsora na wszystkich grafikach promujących dany mecz z dopiskiem „Sponsor Meczu”;
- zamieszczenie informacji w spotach radiowych promujących mecz, emitowanych na antenie Radia Gdańsk;
- przekazanie 10 biletów na mecz;
- umożliwienie rozłożenia ulotek Sponsora.



Dedykowany strój libero





ZAGRAJ Z NAMI W PRZYSZŁYM SEZONIE

MAGDALENA JANCZAREK

+48 668 285 159 

M.JANCZAREK@TREFLGDANSK.PL 

